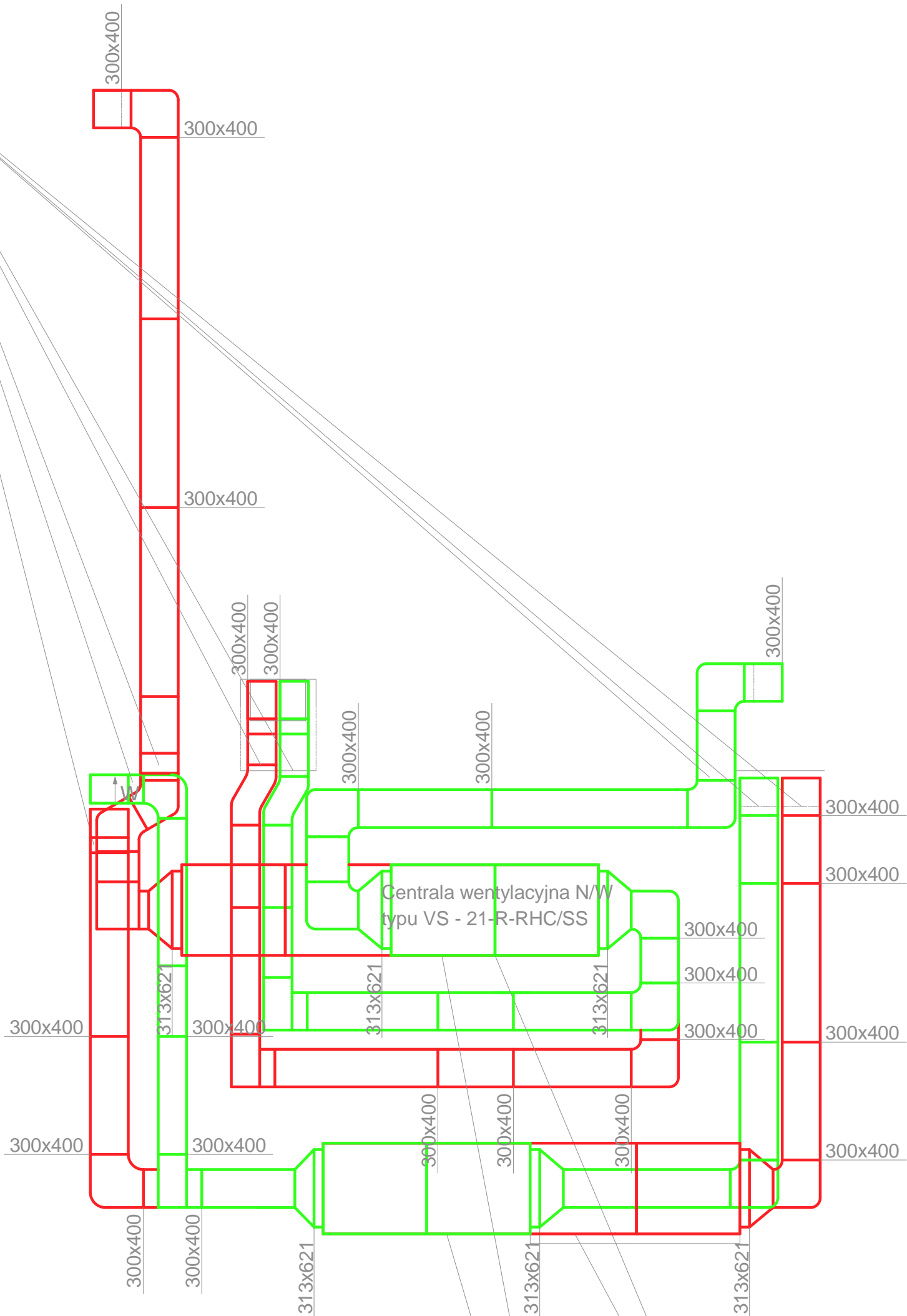


Klapa ppoż.
300x400 mm
mcr FID S - 8 szt.



Nagrzewnica wodna 6,68 kW,
spadek ciśnienia 0,7 kPa
Tz/Tp 80/60°C
Moc znamionowa 2x0,75 kW,
prąd znamionowy 3 kW,
napięcie 3x230V
chłodnica freonowa - pobór mocy 1,8 kW

Centrala wentylacyjna
nawiewno - wywiewna
typu VS - 21-R-RHC/SS
Gw/Gn = 1500 m³/h



PROJEKTOWANIE ARCHITEKTONICZNE
MICHAŁ OTOMAŃSKI
michalotomanski@architekci.pl
tel. kom. 0-601-26-83-86
tel. 42 209-32-86, fax. 42 209-32-87
93-347 Łódź, ul. Leszczyńskiej 20 / 17
PROJEKTANT:
mgr inż. M. Tomala upr. bud. 122/97/WŁ
SPRAWDZAJĄCY:
mgr inż. Z. Pawełski upr. bud. nr 514/89

OPRACOWANIE: PROJEKT BUDOWLANO-WYKONAWCZY RENOWACJI BUDYNKU KINOTEATRU WRAZ Z PRZEBUDOWĄ SALI WIDOWISKOWEJ ORAZ ZAGOSPODAROWANIEM TERENU ŁĄCZĄCEGO MIĘJSKIE CENTRUM INFORMATYCZNO BIBLIOTECZNE "MEDIATEKA" Z KINOTEATREM "WŁOKNIARZ" W TOMASZOWIE MAZOWIECKIM PRZY UL. I. MOŚCICKIEGO 6
INWSTOR: GMINA MIASTO TOMASZÓW MAZOWIECKI UL. P.O.W. 10/16, 97-200 TOMASZÓW MAZOWIECKI
TYTUŁ RYSUNKU: RZUT PIWNICY - INSTALACJA WENTYLACYJNA
SKALA: 1:50 DATA: 05.2010 FAZA: PW NR RYS.: 2